

# L'informatique au prisme du genre

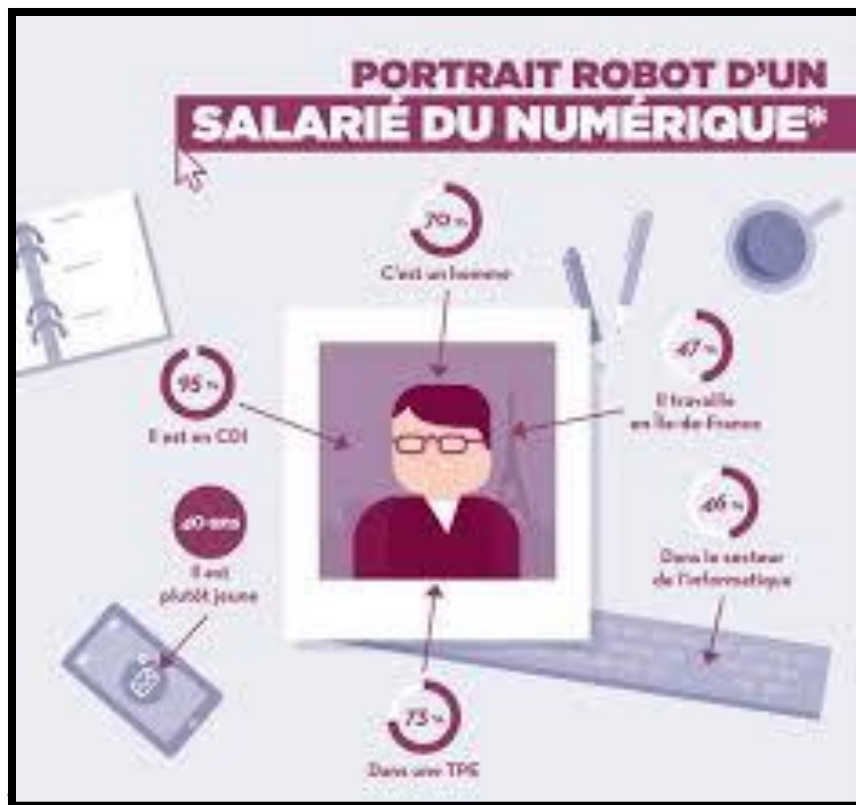
15 Février 2018

Maltet Zoé

# Place des femmes dans le secteur professionnelle du numérique

- ▶ **28%** de femmes parmi les salariés du numérique, avec de grandes inégalités selon les métiers du secteur

(Edition 2013 de l'enquête « Femmes du Numérique » du Syntec Numérique)



**6% de développeuses**

Source: <http://www.pole-emploi.org/actualites/infographie-les-metiers-du-numerique-@/363/view-article-149100.html>

# Une division sexuée de l'orientation scolaire et professionnelle

---



- ▶ un projet d'orientation scolaire ou professionnel dévoile notre ambition, nos goûts, mais aussi notre « degré de conformité ou d'excentricité vis à vis des normes et attentes sociales qui nous sont adressées selon notre statut social ou notre catégorie de sexe



	Décomposition de l'indice ID par métier	Nombre d'emplois féminins (en milliers)	Part des femmes dans l'emploi
<b>Métiers comptant beaucoup de femmes</b>			
Aides à domicile et aides ménagères, assistantes maternelles.....	3,9	969	97,7
Agents d'entretien.....	2,2	870	70,5
Aides-soignants.....	1,9	521	90,4
Infirmiers, sages-femmes.....	1,7	476	87,7
Secrétaires.....	1,7	424	97,6
Vendeurs.....	1,7	610	73,5
Employés administratifs de la fonction publique.....	1,6	592	73,4
Enseignants.....	1,5	685	65,7
Employés de la comptabilité.....	1,0	283	84,6
Employés administratifs d'entreprise.....	0,9	303	76,9
Employés de maison.....	0,9	230	94,3
<b>Métiers comptant peu de femmes</b>			
Conducteurs de véhicules.....	2,2	79	10,5
Ouvriers qualifiés du second œuvre du bâtiment.....	1,9	12	2,1
Ouvriers qualifiés du gros œuvre du bâtiment.....	1,4	9	2,1
Techniciens et agents de maîtrise de la maintenance.....	1,3	39	8,9
Ouvriers qualifiés de la manutention.....	1,1	69	15,8
Armée, police, pompiers.....	1,0	58	14,8
Techniciens et agents de maîtrise du bâtiment et des travaux publics.....	0,9	23	7,9
Agriculteurs, éleveurs, sylviculteurs, bûcherons.....	0,9	147	27,1
Ingénieurs de l'informatique.....	0,7	72	20,3
<b>Ensemble des métiers.....</b>	<b>52,1</b>	<b>12 244</b>	<b>47,5</b>

## Les 20 métiers contribuant le plus à l'indice de ségrégation professionnelle en 2011

Source: DARES ANALYSES  
• Décembre 2013 - N° 079



A ses débuts, l'informatique et ses différents métiers sont considérés comme féminins.

**Pourcentage des femmes diplômées d'écoles d'ingénieurs de 1972 à 2010.**

Dans les années 80 et 90, il y a un basculement et un investissement de ce secteur par les hommes.

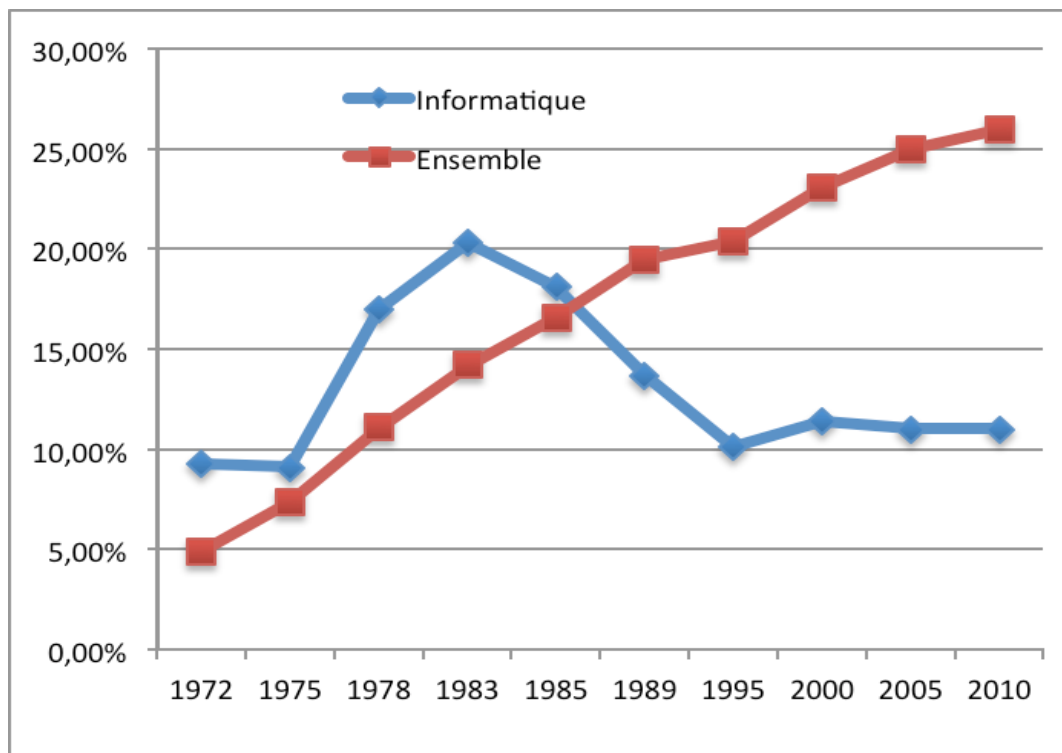
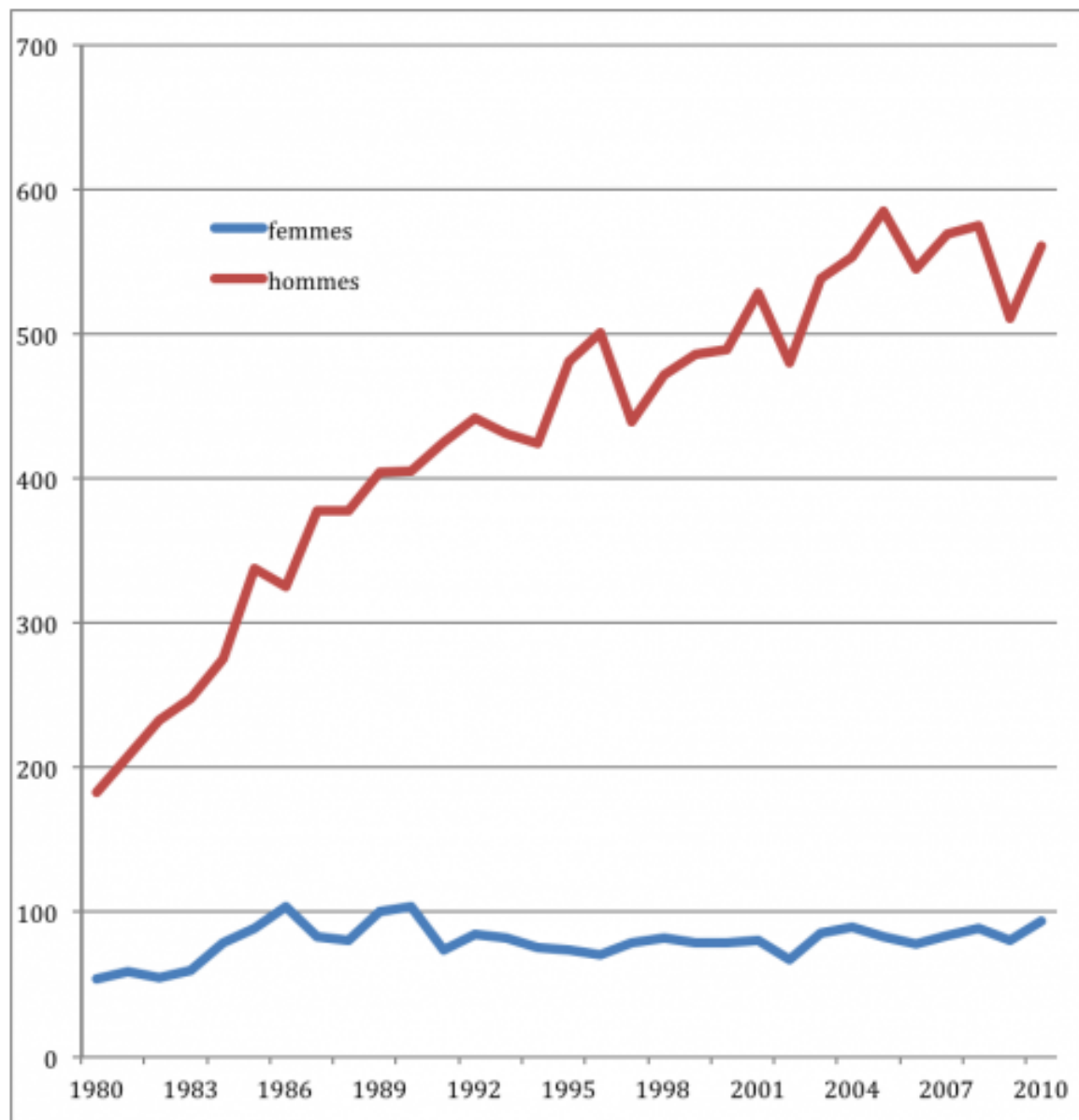


Figure 2 : Nombre d'étudiant-e-s diplômé-e-s de l'option informatique puis STIC dans cinq écoles 4 d'ingénieurs de 1980 à 2010.



## 80's : l'informatique est investie par les hommes

Chiffres provenant de l'enquête du Conseil national des ingénieurs et des scientifiques de France.

In Isabelle COLLET, « Effet de genre : le paradoxe des études d'informatique », *tic&société* [En ligne], Vol. 5, n° 1 | 2011

# Pourquoi ce basculement?

- ▶ Besoin de main d'oeuvre et revalorisation des métiers
- ▶ Développement d'une culture masculine de l'informatique



- 
- ▶ Une discipline d'hommes technophiles autodidactes et passionnés
  - ▶ Une discipline associée aux mathématiques et à la technologie
  - ▶ Une discipline « froide , rationnelle, sans créativité »





# Une exclusion des femmes problématique

- ▶ Un secteur pourvoyeur d'emplois, valorisés et bien rémunérés



- ▶ La maîtrise du numérique devient un enjeu sociétal, politique et de pouvoir majeur

